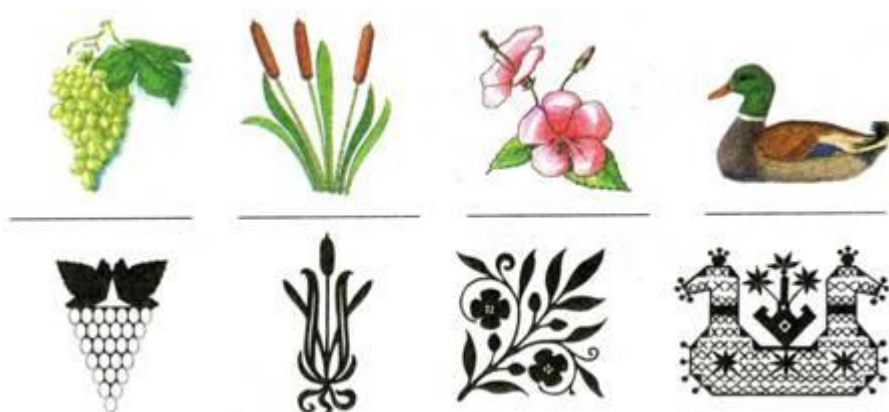


ОСНОВЫ ИЗО

Тема: «Стилизация формы»

Сроки выполнения задания (с учётом майских праздников) 20 апреля – 10 мая

Стилизация означает декоративное обобщение и подчеркивание особенностей формы предметов с помощью ряда условных приемов. Можно упростить или усложнить форму, цвет, детали объекта, а также отказаться от передачи объема.



Здесь представлены варианты стилизации реалистического изображения в графическом исполнении



Здесь представлено обобщение формы живописными средствами:

а – реалистическое изображение,

б – декоративное изображение,

в – абстрактное изображение

В результате стилизации предмет может быть изменён очень сильно, но должен оставаться узнаваемым.

ГДЕ ВСТРЕЧАЕТСЯ СТИЛИЗАЦИЯ?



В мультфильмах



Оформлении текстиля
(одежды, тканей)



В архитектуре



В оформлении
полиграфической
продукции



Оформлении интерьера



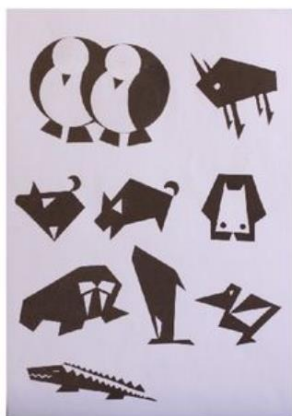
Оформлении посуды



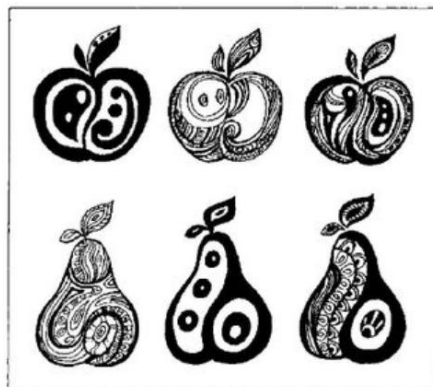
Создание логотипов
организации

ПРИЕМЫ СТИЛИЗАЦИИ

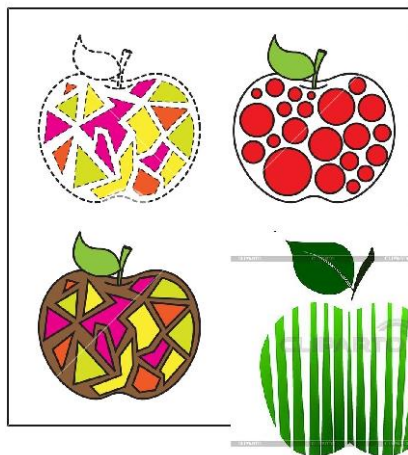
Упрощение
(формы и цвета)



Приукрашивание
(добавление деталей
или цвета не
существующих в
жизни)



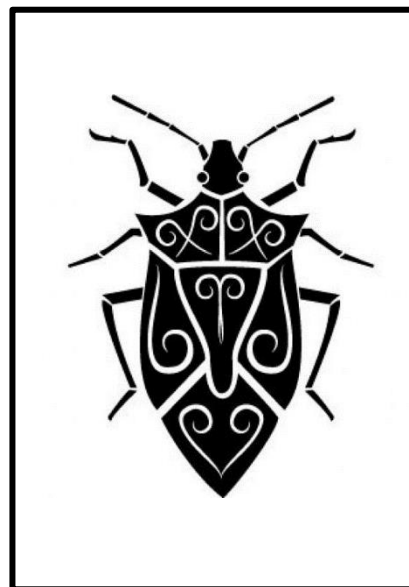
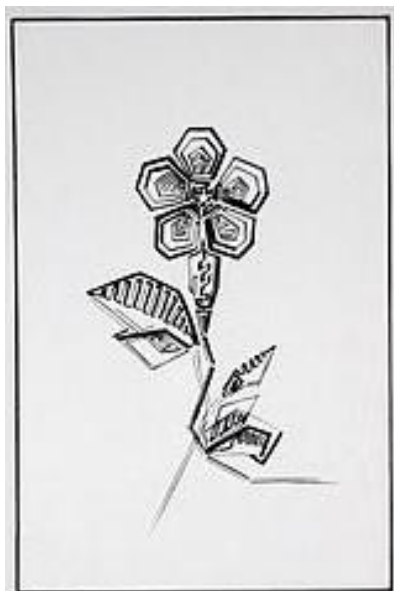
Примеры стилизации
фруктов в цвете



Задание: выполнить стилизацию формы одного растения и одного животного в графике (чёрная гуашь или гелиевая ручка).

Каждый стилизованный рисунок выполняется на А4 формате. Растение и животное для стилизации выбирается самостоятельно, по своему желанию (для этого можно воспользоваться фотографиями из интернет-ресурса)

В качестве наглядного примера:



ДШИ

Тема: «Цветочная клумба»

Мастер класс на сайте появится 21. 04. 20

Сроки выполнения задания (с учётом майских праздников) 20 апреля – 10 мая

ЛЕПКА «Цветочная композиция в круге. Рельеф»

Материал: скульптурный пластилин

Сроки выполнения задания (с учётом майских праздников) 20 апреля – 10 мая

Этапы выполнения:

1. Выбрать (по своему желанию) цветы или растение (можно поискать фотографии в интернет-ресурсе) и изучить особенности формы и строение выбранного растения
2. Работаем над эскизом. Желательно выполнить эскиз в натуральную величину (из учёта того, что **диаметр круга композиции 10-12 см**).
3. Первым делом, вылепите основу – сам круг (диаметром 10-12 см, толщина около 1 см.) Круг должен быть плоским, а его поверхность – ровная (для этого, хорошо заглаживайте пластилин)
4. Возьмите свой эскиз и определите, что у вас будет на 1, 2 и 3 плане, от этого зависит последовательность выполнения рельефа (красным обозначена последовательность). Самый главный элемент (композиционный центр) должен выделяться лучше всего, поэтому прикрепляется в последнюю очередь



5. Затем, согласно своему эскизу, вылепливаем все части цветочной композиции в обозначенной последовательности.
5. Стеком нанесите фактуру, имитацию прожилок у листочков и цветочков
6. В завершении работы, можно проработать детали и если необходимо, то добавить декоративные элементы (как объемные, так и прорисовать стеком)

Примеры работ для вдохновения смотрите на следующей странице (выполнены из другого материала)

